



**CAHIER DES CHARGES**  
**EN VUE DE L'ATTRIBUTION DE DEUX CONVENTIONS DE SOUS-OCCUPATION DU DOMAINE**  
**PUBLIC**  
**- EXPLOITATION DE DEUX ESPACES DE RESTAURATION -**

\* \* \*

<p><b>SPL MOSELLE NORD PLAISANCE</b> <b>Représentée par son Président M. Bernard VEINNANT</b> <b>Capitainerie du port de plaisance,</b> <b>Rue de la Seine, 57970 Basse-Ham</b></p>
---

**RAPPEL DU CONTEXTE :**

La SPL MOSELLE NORD PLAISANCE s'est vue confier par la Communauté d'Agglomération Portes de France Thionville (CAPFT), l'exploitation, la gestion, l'entretien et l'exploitation du port de plaisance, de ses annexes et du camping-caravaning par un contrat en date du 1<sup>er</sup> août 2017 pour une durée de 11 ans.

La base de Loisirs Nautic'Ham est située aux portes des frontières Luxembourgeoise et allemande, et accueille promeneurs, plaisanciers et campeurs.

Situé dans un écrin de verdure, elle vous séduira par sa tranquillité, ses infrastructures dernières génération et la proximité qu'offrent ses différents services.

Nautic'Ham, c'est plus de 15 *Events* tout au long de la saison estivale plus une dizaine de concert sur les week-ends de juillet et août avec une fréquentation moyenne du site qui oscille entre 300 et 3 500 personnes suivant les évènements.

Il est aussi desservi par la piste cyclable (Vélo Route : Voie Bleue) reliant Thionville au Luxembourg ce qui amène une visibilité supplémentaire notamment tout au long des journées et de la semaine.

Une visibilité également via notre site internet ; avec aussi une fréquentation de plus de 17 000 visiteurs.

Il offre plusieurs services :

- Le port de Plaisance (100 plaisanciers à l'année) ;
- Le camping (plus de 2000 clients) ;
- Des activités nautiques : voile, aviron, paddle, canoë, et location de bateau électrique ;



- Le tout nouveau centre aquatique de Basse-Ham *HAMELYS*<sup>1</sup> ;
- Deux parkings d'une capacité globale de 600 places ;
- Mais aussi le Golf, de deux fois 9 trous, de Thionville Rive Droite à 5 min.

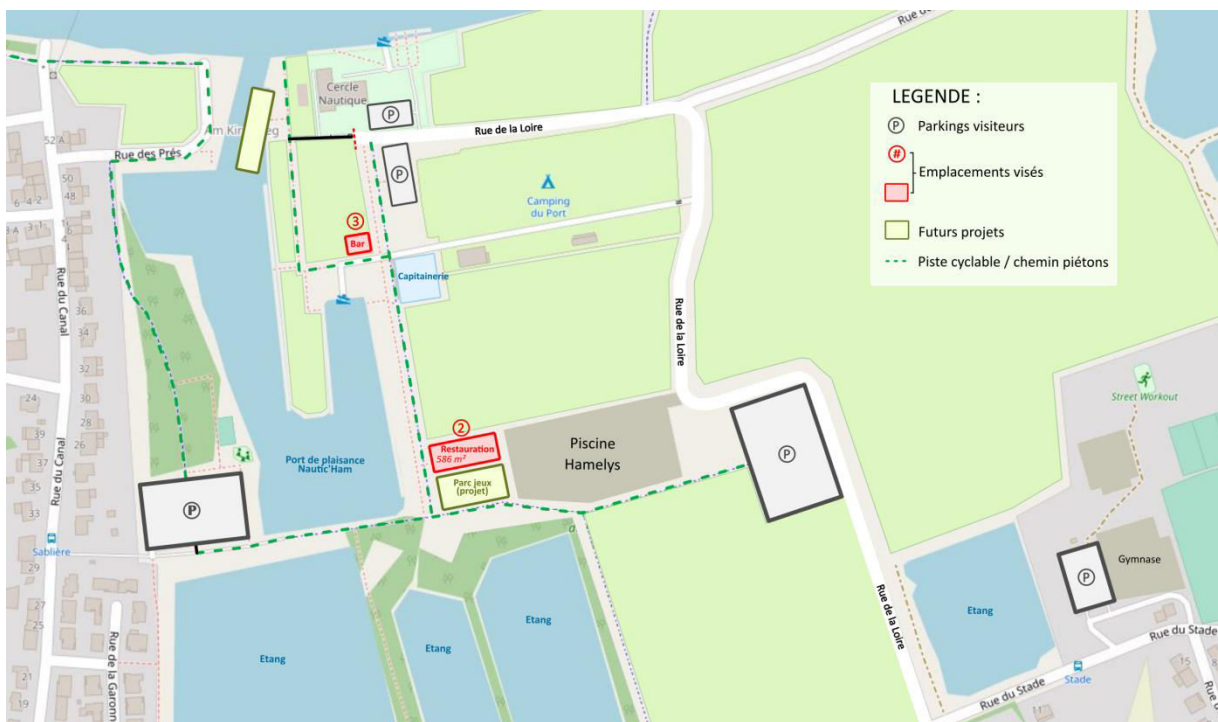
Nautic'Ham est également situé proche de deux Zones d'Aménagements Concentrées (à vocation artisanale et industrielle) situées sur la commune de Basse-Ham.

Afin de poursuivre la dynamisation du site, la SPL souhaite relancer deux nouvelles procédures pour le renouvellement des sous-occupations de deux espaces de restauration.

#### **ARTICLE 1 : LOCALISATION ET IMPLANTATION :**



<sup>1</sup> <https://www.agglo-thionville.fr/vivre/piscine-basse-ham-hamelys/>



**NB :** Les deux sites objet de la présente procédure correspondent aux emplacements n°2 et n°3 sur le schéma ci-dessus en rouge.

## Article 2 : ATTENTES DE LA SPL



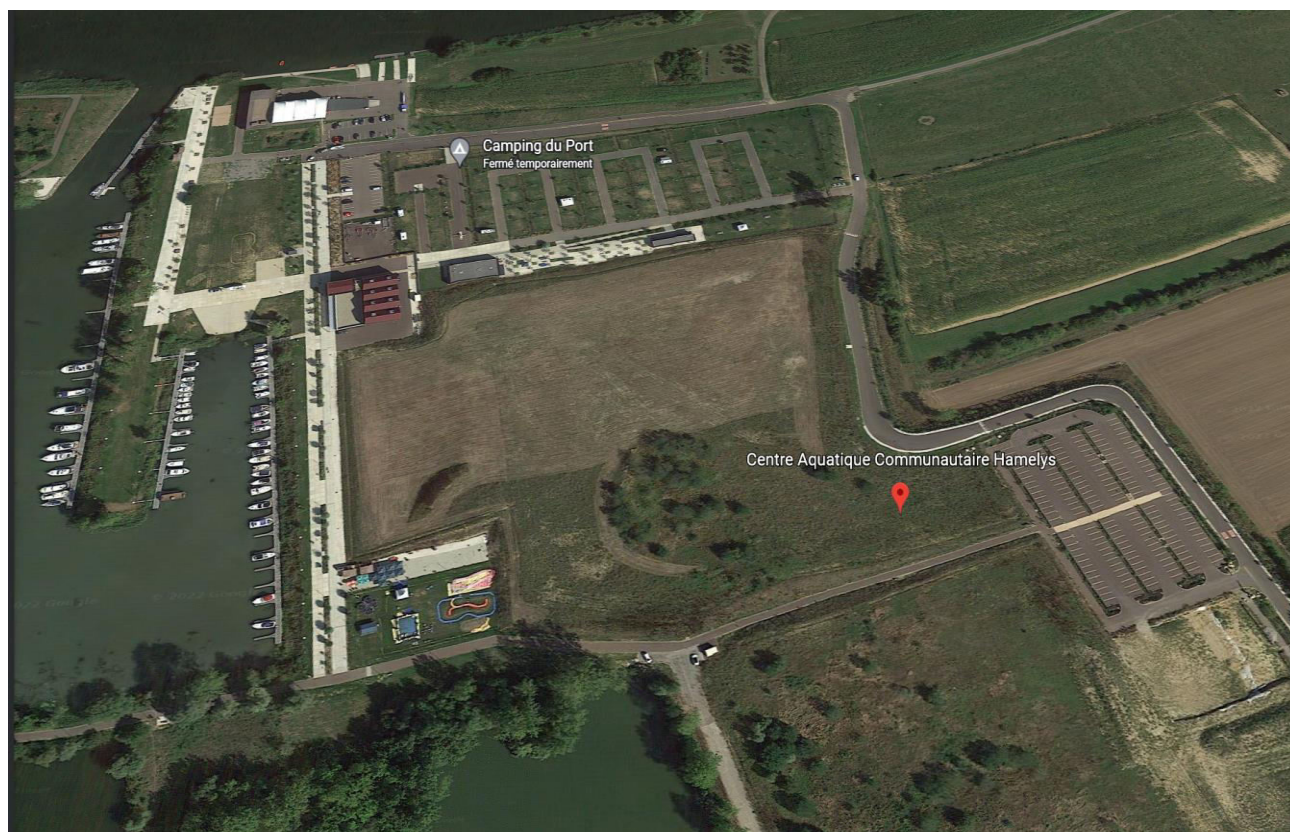


**Article 2.1 : Attentes concernant l'emplacement n°2 (Terrain anciennement occupé Mahanna Plage sous la piscine côté port 51,17m x 11.46m = 586.92m²).**

**S'agissant de la restauration.**

Restauration / Snack ouvert à l'année (12 mois) comprenant notamment :

- Un projet démontable et en accord avec le site naturel de type container aménagé (architecture s'inscrivant dans le cadre du paysage) ;
- Détention d'une licence adéquate pour la vente d'alcool ;
- Un projet avec une salle indoor et une terrasse ;
- Projet aux conditions Etablissement Recevant du Public ;
- Une présentation du type de la restauration proposé avec projet de carte(s) et tarifs ;
- Projet situé à 50m de la Piscine communautaire HAMELYS.



**S'agissant des activités :**



- Présentation d'une organisation permettant de répondre aux festivités prévues sur l'année : soirée karaoké, soirée moules frites, soirée Halloween, etc...) ;
- Etc.

**S'agissant du marketing :**

- Mis en place d'une stratégie de communication, de marketing et de présentation de l'emplacement sur les réseaux sociaux ;
- Référencement sur internet ;
- Création d'un site internet dédié ;
- Etc.

***Article 2.2. Attentes concernant l'emplacement n°3 (Carré en gravier, en face de la capitainerie, anciennement PK261 ; 12m x 13m=156m<sup>2</sup>).***

- Local en dur mais démontable avec terrasse couverte (style bâche) si besoin s'inscrivant de préférence dans le paysage ;
- Activité orientée principalement vers la promotion de produits locaux ;
- Détention d'une licence 3 petite restauration obligatoire ;
- Bar à cocktail, vin, ambiance ;
- Proposer uniquement de l'assemblage en restauration : planche apéro, etc.
- Proposer des dégustations ;
- Etc.

**NB : pour chacun des deux sites, le candidat détaillera dans son mémoire technique sa proposition.**

**Article 3 : CONTRAINTES TECHNIQUES**

***Article 3.1. Emplacement n°2 Zone Restauration esplanade face à Centre aquatique.***

- EAU : prise d'eau dans regard (comptage en charge après pose sous compteur dans regard) ;
- ASSAINISSEMENT EU EV : possibilité de se raccorder en eau vanne sur canalisation en attente à proximité du point d'eau (charge en taxe suivant EAU CONSOMME) ;
- ELECTRICITE : Coffret électrique avec demande direct de l'utilisateur pour ouverture compteur en demande de branchement provisoire.

***Article 3.2. Emplacement n°3 Zone Bar et petite restauration devant capitainerie.***

- EAU : prise d'eau dans regard à l'arrière de bordurette dans espace vert proche des sanitaires (comptage en charge après pose sous compteur dans regard) ;
- ASSAINISSEMENT EU EV : possibilité de se raccorder en eau vanne sur canalisation en attente à proximité du point d'eau (charge en taxe suivant EAU CONSOMME) ;
- ELECTRICITE : PC disponible en TRI et MONO dans coffret forain, puissance maxi 36 KWH (pas de comptage différencié, charge au forfait).



#### ARTICLE 4 : DISPOSITIONS URBANISTIQUES EN VIGUEUR

Les zones naturelles et forestières sont dites "**zones N**".

Il s'agit d'une zone à protéger en raison de la qualité du site, de la préservation d'équilibre écologique, de risques ou de nuisances.

En règle générale, les constructions y sont interdites.

La zone **N** comprend quatre sous-secteur :

- **Na** correspond à une ancienne plate-forme industrielle. Il s'agit donc d'une zone à surveiller quant à des risques potentiels de pollution. Ce secteur est dédié au projet de port de plaisance et aux activités qui y sont liées dans le cadre du dossier de ZAC « Base de loisirs nautiques ».
- **Nl** consacre un secteur entièrement dédié au projet de port de plaisance et aux activités qui y sont liées dans le cadre du dossier de ZAC « Base de loisirs nautiques ».

